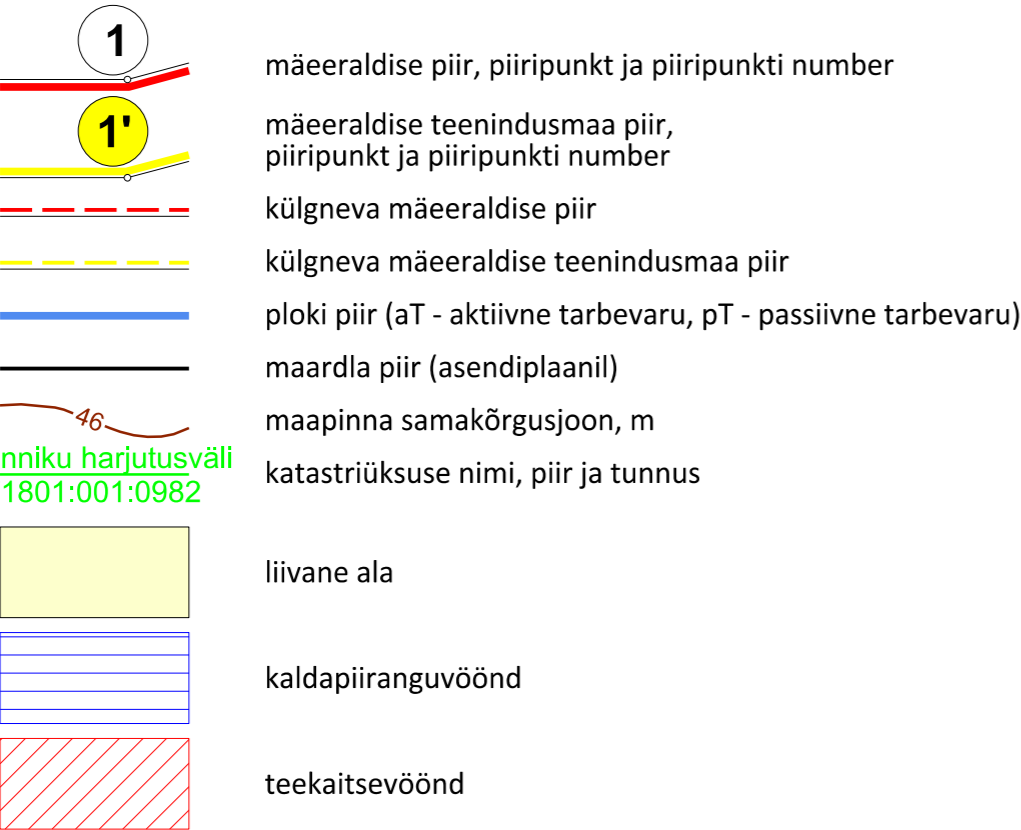
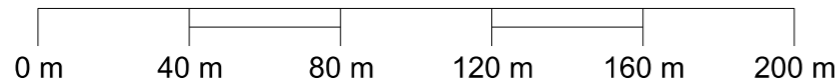
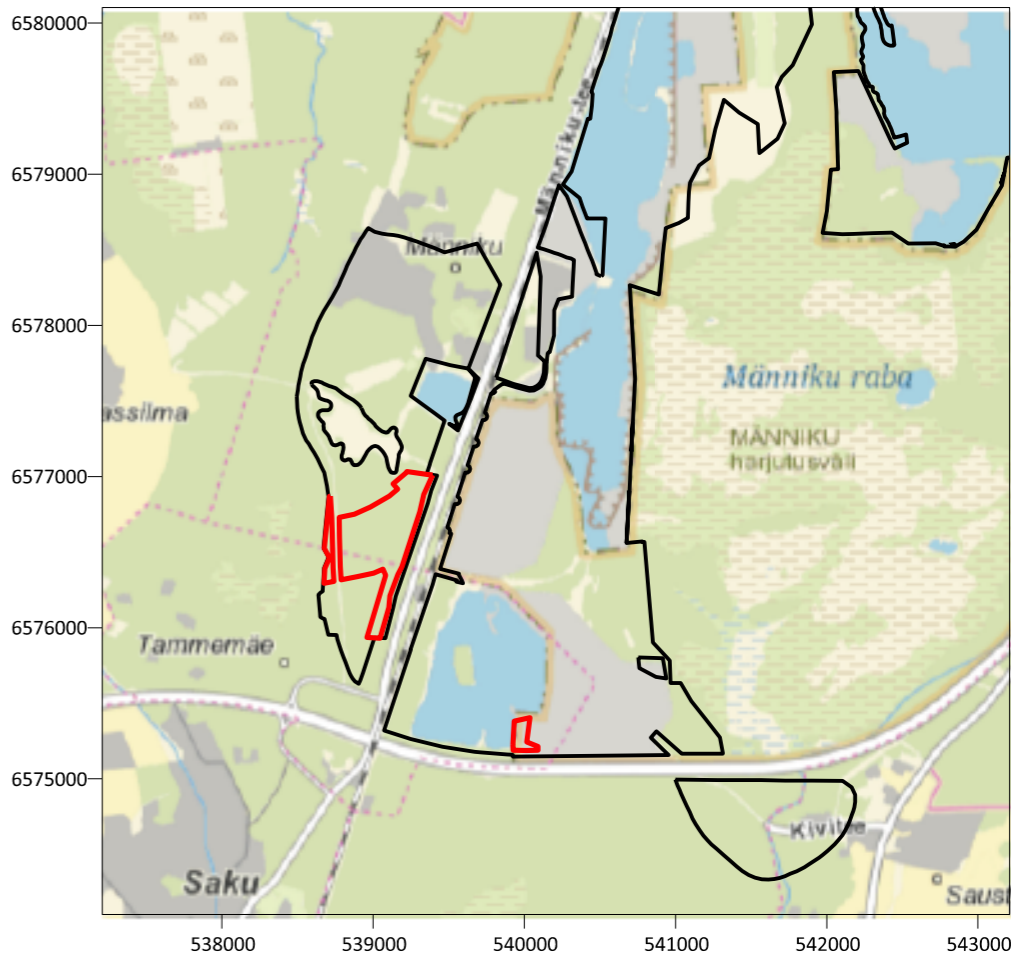


ASUKOHA SKEEM MÕÕTKAVAS 1:50 000  
BAASKAARDI LEHT 6334



MÄEERALDISE  
KAGUPOOLSE LAHUSTÜKI  
PIIRIPUNKTIDE KOORDINAADID

PUNKT	X(m)	Y(m)
1	6575376,77	539937,36
2	6575399,28	540040,52
3	6575238,94	540020,19
4	6575210,22	540093,62
5	6575183,98	540093,62
6	6575183,39	540017,43
7	6575185,25	539930,07
8	6575217,59	539927,60
9	6575222,54	539927,34

Pindala 2,24 ha

MÄEERALDISE TEENINDUSMAA  
KAGUPOOLSE LAHUSTÜKI  
PIIRIPUNKTIDE KOORDINAADID

PUNKT	X(m)	Y(m)
1'	6575376,76	539937,32
2'	6575399,28	540040,52
3'	6575238,94	540020,19
4'	6575210,22	540093,62
5'	6575141,46	540093,62
6'	6575141,22	540035,87
7'	6575141,09	539961,76
8'	6575141,58	539933,40
9'	6575141,58	539931,65
10'	6575222,54	539927,34
11'	6575269,86	539930,36
12'	6575333,26	539934,48

Pindala 2,94 ha

Mäeeraldise kogupindala 33,14 ha  
Mäeeraldise teenindusmaa kogupindala 35,23 ha

MÄEERALDISE  
LOODEPOOLSETE LAHUSTÜKKIDE  
PIIRIPUNKTIDE KOORDINAADID

PUNKT	X(m)	Y(m)
10	6576864,92	538714,36
11	6576865,42	538722,14
12	6576721,43	538730,91
13	6576606,74	538734,39
14	6576389,43	538739,02
15	6576301,22	538745,31
16	6576288,31	538678,45
17	6576386,78	538684,41
18	6576459,11	538714,03
19	6576519,52	538680,93
20	6576644,47	538693,01
21	6576725,07	538779,57
22	6576746,26	538881,03
23	6576793,42	538986,95
24	6576866,41	539111,41
25	6576912,26	539165,36
26	6576946,52	539136,23
27	6577015,53	539217,17
28	6577028,94	539228,25
29	6577009,57	539363,31
30	6577004,61	539397,23
31	6576876,34	539339,31
32	6576761,48	539312,33
33	6576398,70	539193,99
34	6576347,56	539167,02
35	6576206,55	539114,88
36	6576128,76	539108,43
37	6575925,36	539049,01
38	6575930,98	538962,45
39	6576341,76	539087,24
40	6576382,64	539068,38
41	6576355,67	539007,47
42	6576333,65	538899,56
43	6576311,48	538791,82
44	6576398,53	538786,69
45	6576592,83	538781,72

Pindala 30,90 ha


MÄEERALDISE TEENINDUSMAA  
LOODEPOOLSETE LAHUSTÜKKIDE  
PIIRIPUNKTIDE KOORDINAADID

PUNKT	X(m)	Y(m)
13'	6576865,75	538704,76
14'	6576865,42	538722,14
15'	6576721,43	538730,91
16'	6576606,74	538734,39
17'	6576389,43	538739,02
18'	6576301,22	538745,31
19'	6576288,31	538678,45
20'	6576286,65	538669,84
21'	6576589,69	538671,99
22'	6576725,07	538779,57
23'	6576746,26	538881,03
24'	6576793,42	538986,95
25'	6576866,41	539111,41
26'	6576912,26	539165,36
27'	6576946,52	539136,23
28'	6577015,53	539217,17
29'	6577028,94	539228,25
30'	6577016,19	539317,63
31'	6577080,57	539340,63
32'	6577044,82	539421,73
33'	6577004,61	539397,23
34'	6576876,34	539339,31
35'	6576761,48	539312,33
36'	6576398,70	539193,99
37'	6576347,56	539167,02
38'	6576206,55	539114,88
39'	6576128,76	539108,43
40'	6575925,36	539049,01
41'	6575930,98	538962,45
42'	6576341,76	539087,24
43'	6576382,64	539068,38
44'	6576355,67	539007,47
45'	6576333,65	538899,56
46'	6576311,48	538791,82
47'	6576398,53	538786,69
48'	6576592,83	538781,72

Pindala 32,30 ha

MÄRKUSED

- koordinaadid L-Est 97 süsteemis, kõrgused EH2000 süsteemis.
- asendiplaani: Maa- ja Ruumiameti X-GIS kaardirakendus.
- Maa- ja Ruumiameti väljastatud katastriüksuste piirandmed seisuga 14.08.2025.
- Maa- ja Ruumiameti väljastatud kitsenduste andmed seisuga 14.08.2025.
- Keskkonnaagentuuri EELISE andmed seisuga 14.08.2025.
- Maavarade registri maardlate, plokkide ja mäeeraldiste piirandmed seisuga 14.08.2025.
- kasutatud on Tallinn-Saku liivamaardla Tammemäe III uuringuala geoloogilise uuringu aruanne (varu seisuga 01.09.2003). (OÜ J.Viru Markseidribüroo, 2003, EGF 7548).
- kagupoolse lahustüki mäeeraldise lamam asub abs kõrgusel 45.93 m.
- loodepoolsete lahustükkide mäeeraldise lamam asub abs kõrgusel 44.6 m.
- kogu taotletav ala kattub riigikaitse ehitiste piiranguvööndiga.

<div></div> <div>AS TREV-2 Grupp Mäealuse 2/4 Tallinn 12618 Tel 6776500 www.trev2.ee</div>			Projekt	Tammemäe III liivakarjääri laiendus	Töö nr MLT-06
			Asukoht	Harju maakond, Saku vald, Tallinn	Mõõtkava H 1 : 2000
KOOSTAS	Indrek Malm	18.08.2025.a.	Joonis	Korrastatud ala plaan I (kagupoolne lahustükk)	Joonise nr 4/5
JOONESTAS	Indrek Malm	18.08.2025.a.			
KINNITAS	Eike Simmer	18.08.2025.a.			